

Anleitung zum Gebrauch von MensaMax© an der GMS Rheintal

Liebe Eltern,

mit der Anmeldung zu MensaMax ist es möglich, dass Ihr Kind am gemeinschaftlichen Mittagessen in der Mensa der GMS teilnehmen kann. Das Mittagessen kann von zu Hause aus (über Internet) oder direkt über die MensaMax-App auf dem Smartphone bestellt und abbestellt werden.

Das System funktioniert grundsätzlich mit einem Guthaben. Wenn Sie Ihr Kind anmelden, erteilen Sie der Gemeinde Küssaberg eine Einwilligung zur Lastschrift. Die Gemeinde bucht zunächst einen Sockelbetrag von 40,00 Euro ab, der Ihrem MensaMax-Konto gutgeschrieben wird. Mit der Bestellung von Essen, wird dieses Guthaben belastet. Es kann nur solange Essen bestellt werden, wie ein Guthaben vorhanden ist. Damit dies immer gelingt, gibt es einen sogenannten „Schwellwert“ von 20,00 Euro. Wenn Ihr Guthaben in MensaMax diesen Betrag unterschreitet, wird durch das SEPA-Verfahren automatisch Geld abgebucht, das Ihrem Essenskonto gut geschrieben wird.

Die Abbuchung erfolgt so, dass Sie wieder 40,00 Euro Guthaben haben.

Die Gemeinde füllt maximal zweimal im Monat Ihr Guthaben bei einer eventuellen Unterschreitung des Schwellwerts auf. Bei Start des Systems erfolgt die erste Abbuchung. Über Ihren MensaMax-Zugang bzw. die App können Sie direkt nachschauen, wie sich ihre Bestellungen und der Kontostand zusammensetzen.

Ihr Kind erhält (gegen Belastung des Guthabens mit 5,00 Euro Kautions) einen „Chip“ in Form eines Schlüsselanhängers. Dieser Chip ermöglicht es, dass Ihr Kind sich bei der Essenausgabe identifizieren und damit nachweisen kann, dass ein Essen bestellt wurde. Der Chip wird an das Lesegerät gehalten, auf einem Bildschirm erscheinen der Name des Kindes und das bestellte Essen. Daher ist es wichtig, dass das Kind den Chip beim Essengehen bei sich hat.

Der Chip selbst enthält nur eine Nummer. Diese Nummer ist im System dem Kind zugeordnet. Sollte er verloren gehen, kann die Nummer gelöscht und der Chip deaktiviert werden. Niemand kann so das Essen abholen oder das Guthaben schmälern. Dazu ist wichtig, dass der Verlust gleich gemeldet wird (Kontakt siehe unten).

In der folgenden Bedienungsanleitung ist genau beschrieben, wie Sie das Bezahl- und Bestellsystem von zu Hause aus oder über die App nutzen können.

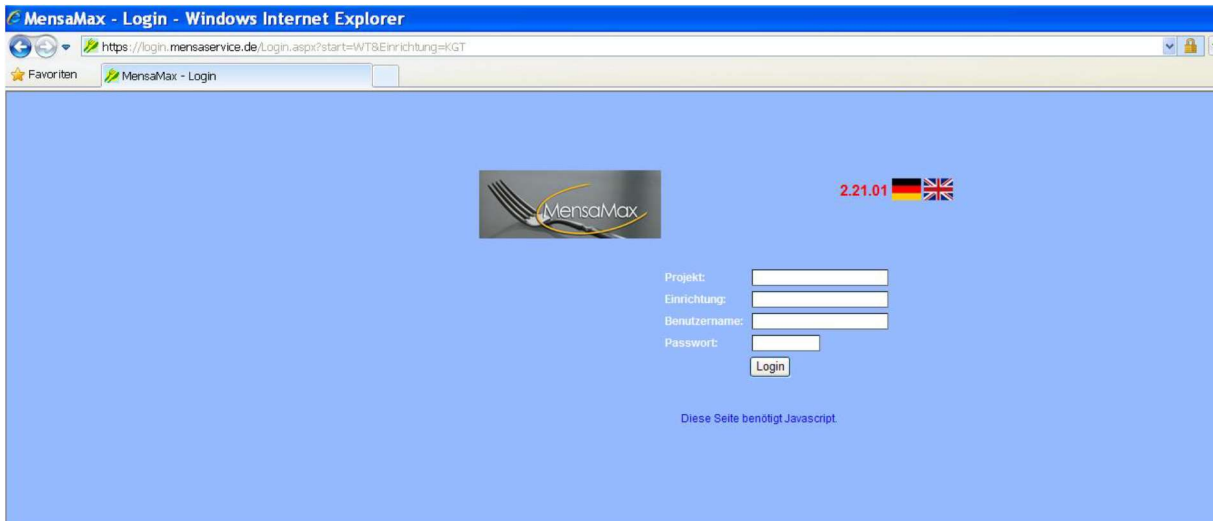
Im Folgenden wird der Gebrauch über das Internet beschrieben, die Nutzung der App verhält sich identisch.

Wie gelange ich in das Programm MensaMax?

Nach der Anmeldung und der Ausgabe des Chips ist Ihr Anschluss freigeschaltet. Sie haben einen Internetanschluss und öffnen Ihren Webbrowser (z.B. Internetexplorer oder Firefox o.ä.) Im Adressfeld des Browsers geben Sie folgende Adresse ein:

<https://login.mensaservice.de>

Es erscheint folgende Loginmaske:



Sie benötigen folgende Angaben:

Projekt: WT197

Einrichtung: GMS

Benutzername: wird Ihnen mitgeteilt

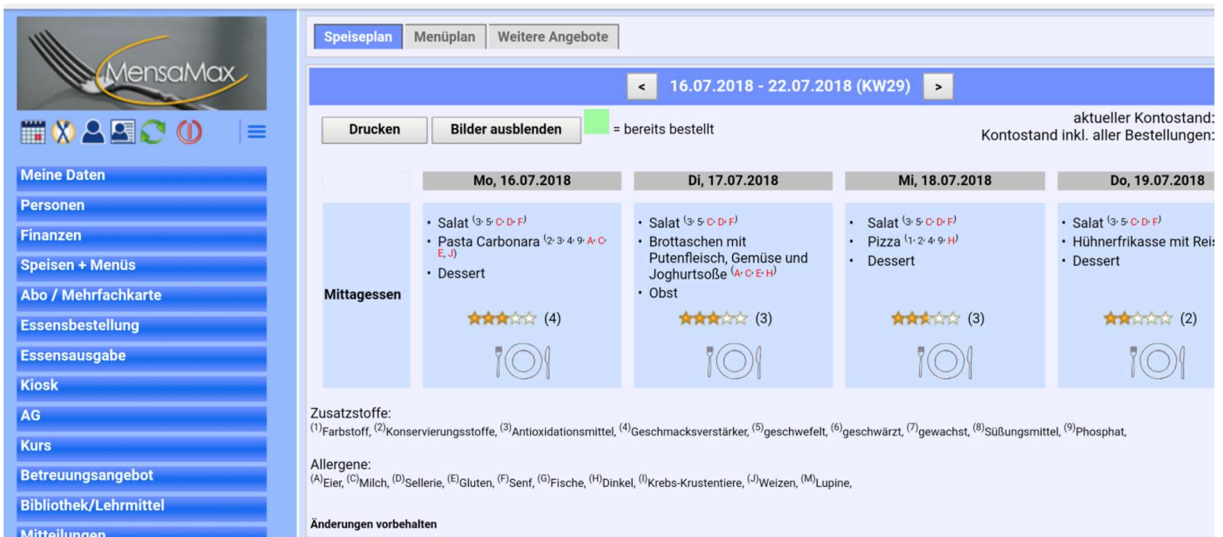
Passwort: wird Ihnen mitgeteilt

Beim ersten Login müssen Sie ein eigenes Passwort festlegen. Dieses muss mindestens aus 6 Zeichen bestehen, aus Groß- und Kleinbuchstaben und aus min. einer Zahl. Sollten Sie das Passwort einmal vergessen haben, kann es zurückgesetzt werden (siehe Kontaktdaten).

Wie kann ich ein Essen bestellen?

Grundsätzlich können Sie Essen bestellen, sobald Geld auf dem Kundenkonto ist.

Nach der Eingabe des Passwortes ist diese Seite zu sehen.



Speiseplan | Menüplan | Weitere Angebote

16.07.2018 - 22.07.2018 (KW29)

Drucken | Bilder ausblenden | = bereits bestellt

aktueller Kontostand: | Kontostand inkl. aller Bestellungen:

	Mo, 16.07.2018	Di, 17.07.2018	Mi, 18.07.2018	Do, 19.07.2018
Mittagessen	<ul style="list-style-type: none"> • Salat (G 5 C D F) • Pasta Carbonara (2 3 4 9 A C E, J) • Dessert <p>★★★★☆ (4)</p>	<ul style="list-style-type: none"> • Salat (G 5 C D F) • Brottaschen mit Putenfleisch, Gemüse und Joghurtsoße (A C E H) • Obst <p>★★★★☆ (3)</p>	<ul style="list-style-type: none"> • Salat (G 5 C D F) • Pizza (1 2 4 9 H) • Dessert <p>★★★★☆ (3)</p>	<ul style="list-style-type: none"> • Salat (G 5 C D F) • Hühnerfrikasse mit Reis • Dessert <p>★★★★☆ (2)</p>

Zusatzstoffe:
 (1)Farbstoff, (2)Konservierungsstoffe, (3)Antioxidationsmittel, (4)Geschmacksverstärker, (5)geschwefelt, (6)geschwärzt, (7)gewachst, (8)Süßungsmittel, (9)Phosphat

Allergene:
 (A)Eier, (C)Milch, (D)Sellerie, (E)Gluten, (F)Senf, (G)Fische, (H)Dinkel, (I)Krebs-Krustentiere, (J)Weizen, (M)Lupine

Änderungen vorbehalten

Auf der linken Seite befindet sich das Navigationsfeld. Hier können Sie Ihre Daten einsehen, wenn Sie auf das entsprechende Feld klicken.

Auf der rechten Seite ist der Wochenspeiseplan der jeweiligen Wochen einzusehen. Mit einem Anklicken auf den Menüpunkt „Essensbestellung – Essen bestellen / stornieren“ öffnet sich die Bestellübersicht. Durch anklicken des entsprechenden Feldes kann das Essen bestellt werden. Gewählte Menüs werden mit grüner Hintergrundfarbe markiert.

Essenspläne werden voraussichtlich jeweils für den Zeitraum zwischen zwei Ferienblöcken frühzeitig ins System eingestellt und zur Auswahl freigegeben. Essensbestellungen sind somit frühzeitig möglich und werden zur optimalen Planung benötigt. In Ausnahmefällen kann eine Essensbestellung noch bis 08:30 Uhr am jeweiligen Tag vorgenommen werden. Essensbestellungen, die nach der Frist eingehen, werden vom System nicht angenommen

Was muss ich tun, wenn mein Kind krank ist, nicht in die Schule geht oder aus anderen Gründen nicht am Essen teilnehmen kann?

In diesem Fall wählen Sie sich wieder bei MensaMax ein und klicken auf die grüne Bestellung. Sobald sie die Farbe verliert, ist sie abbestellt. Beide Funktionen können genau gleich in der App ausgeführt werden. Abbestellungen sind am jeweiligen Essenstag bis 08:30 Uhr möglich. Bitte bei Krankheits- und Fehltagen daran denken, da keine rückwirkende Erstattung erfolgt.

Wo sehe ich meine Daten und den Kontostand?

Über Ihren Zugang können Sie die einzelnen Buchungen nachvollziehen. Dazu gibt es über den Button „Meine Daten“ neben der Einsicht in die Adressdaten auch einen Blick auf den Kontostand des Guthabens.

An wen wende ich mich bei

- Bei Fragen oder Problemen rund um die Essensbestellung
- Verlust oder Vergessen des Passwortes - Änderung der Bankverbindung - Verlust des Chip
- Bei Fragen zu Abbuchungen, Rücklastschriften o.ä
- Bei Fragen zu Zuschüssen für das Mittagessen im Rahmen des Bildungs- und Teilhabepakets
- u.ä.

Ansprechpartnerin:

Frau Doris Zab, Sekretariat GMS

07741 - 6001 71

Ansprechpartner für das SEPA-Verfahren:

Herr Ludwig Nies, Kassenverwalter

07741 – 6001 32